



PICAXE-08 Proto Board Anleitung zum Löten

Marc Haase, Claas Cornelius

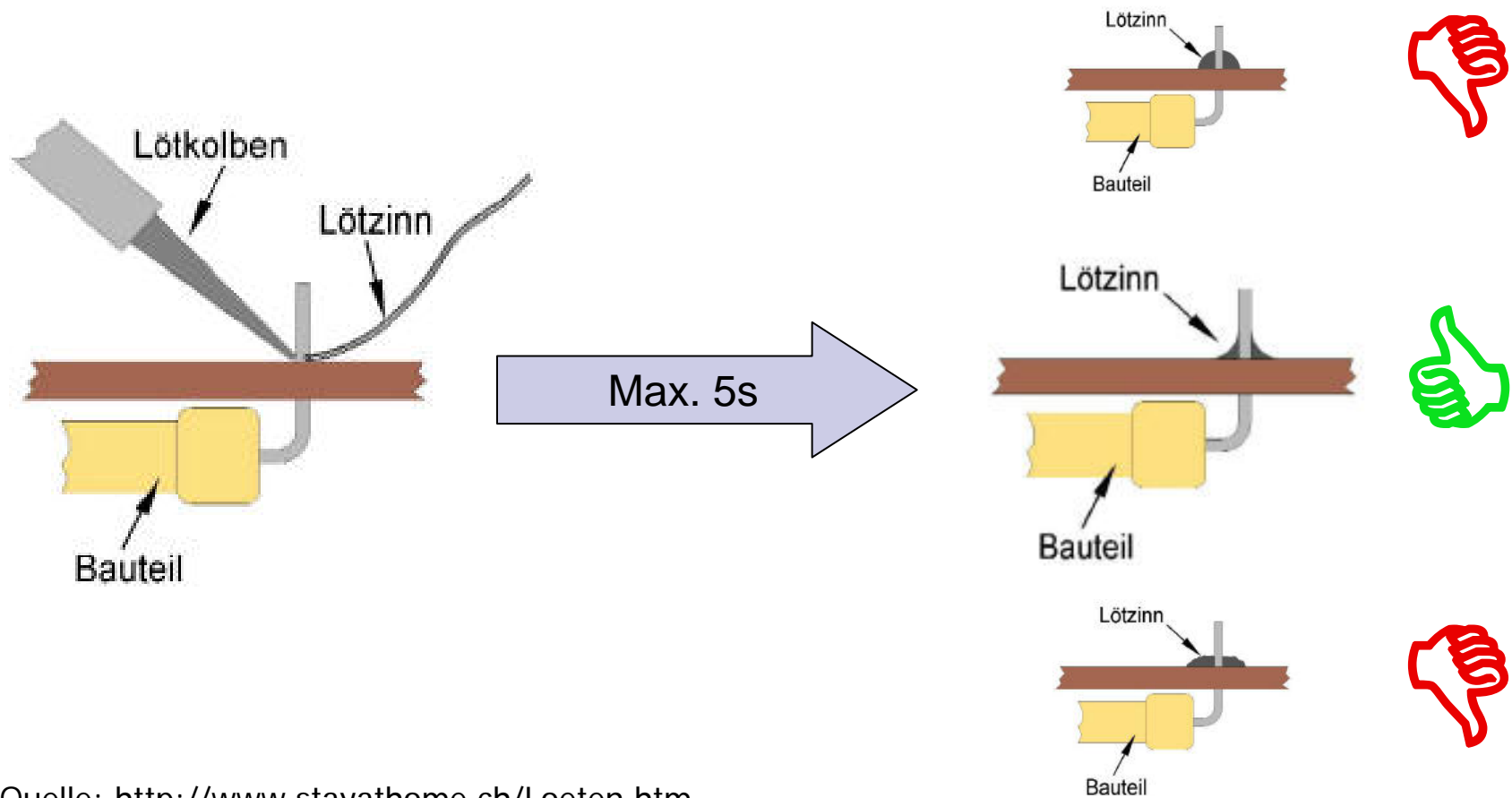
Universität Rostock
Fakultät für Informatik und Elektrotechnik
Institut für Angewandte Mikroelektronik und Datentechnik



Wie sollte man vorgehen?

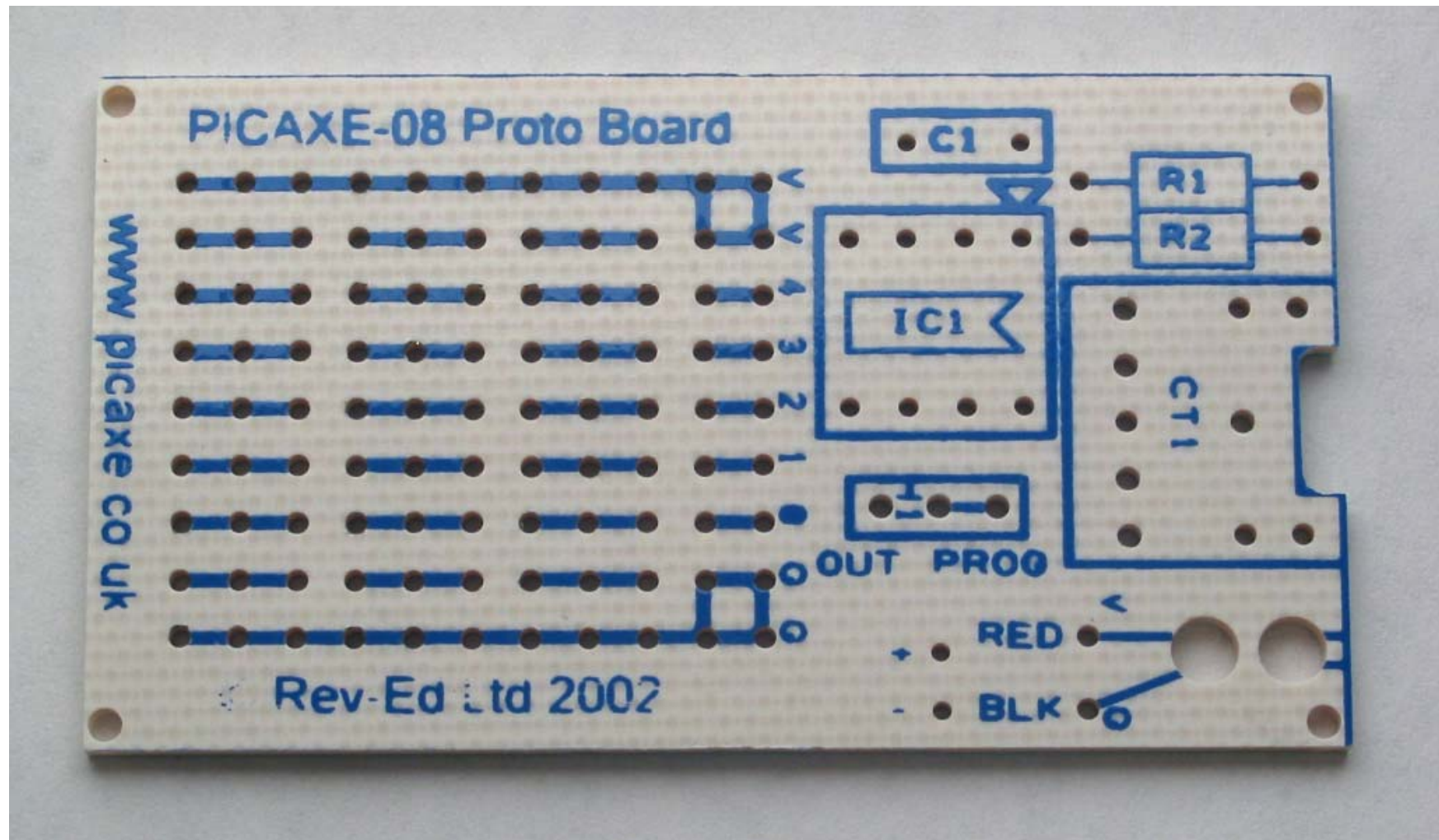
- Temperatur $< 320^{\circ}\text{C}$
- Lötspitze vor jeder Lötstelle säubern
- Ausreichend Lötzinn verwenden
- Bauteile der Größe (Bauteilhöhe) nach einlöten
- Maximale Lötdauer pro Lötstelle $< 5\text{s}$

Die perfekte Lötstelle

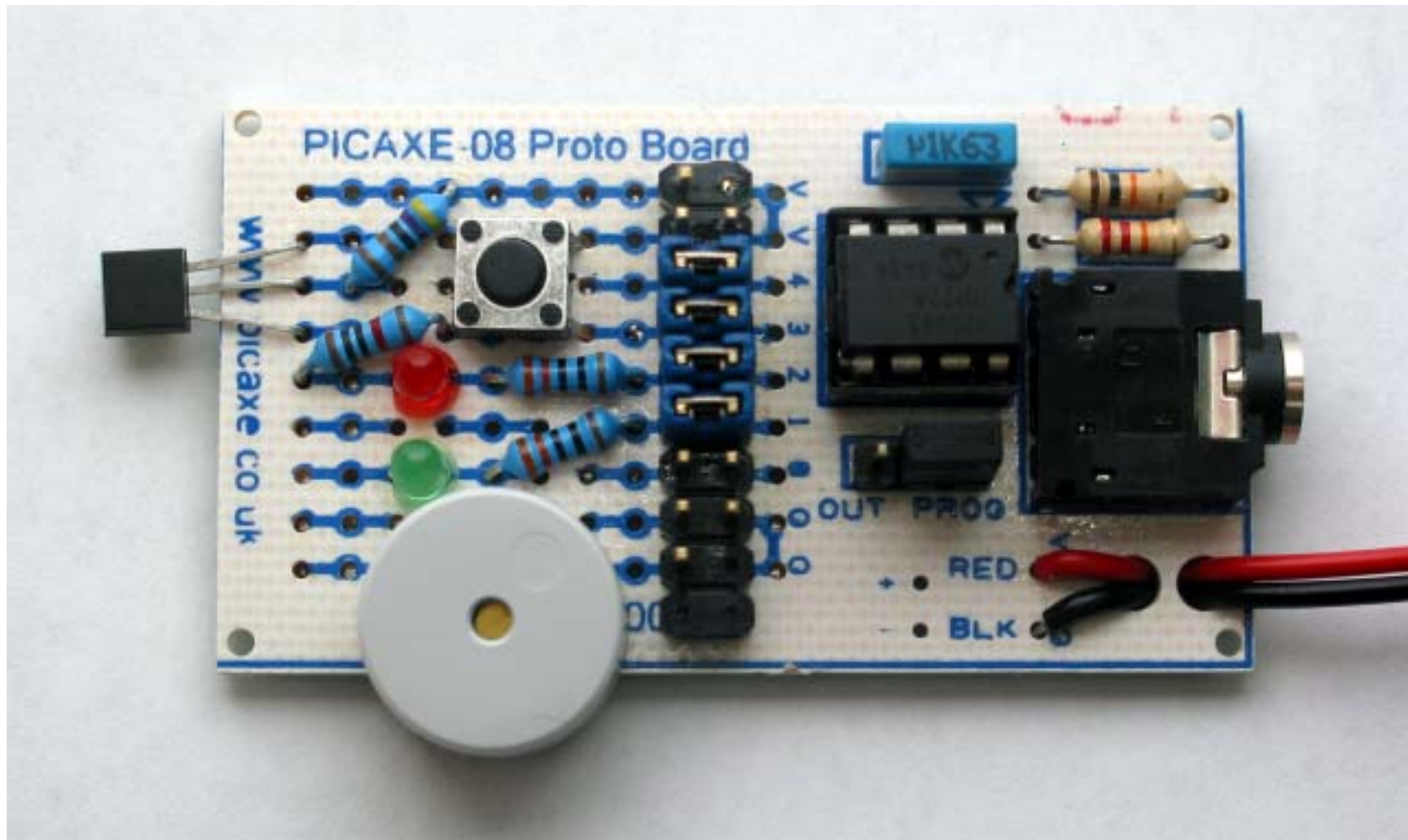


Quelle: <http://www.stayathome.ch/Loeten.htm>

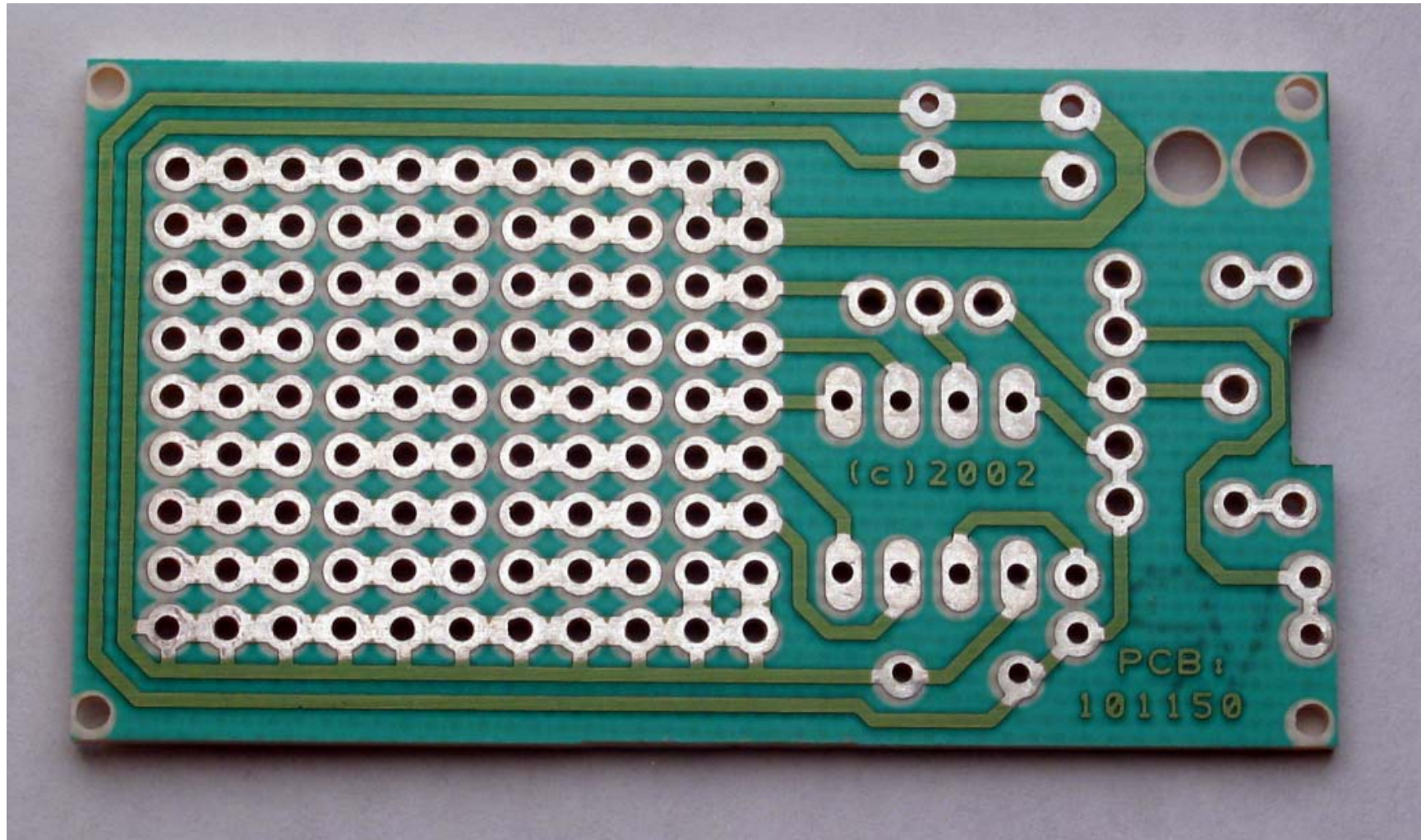
Bestückungsseite (TOP)



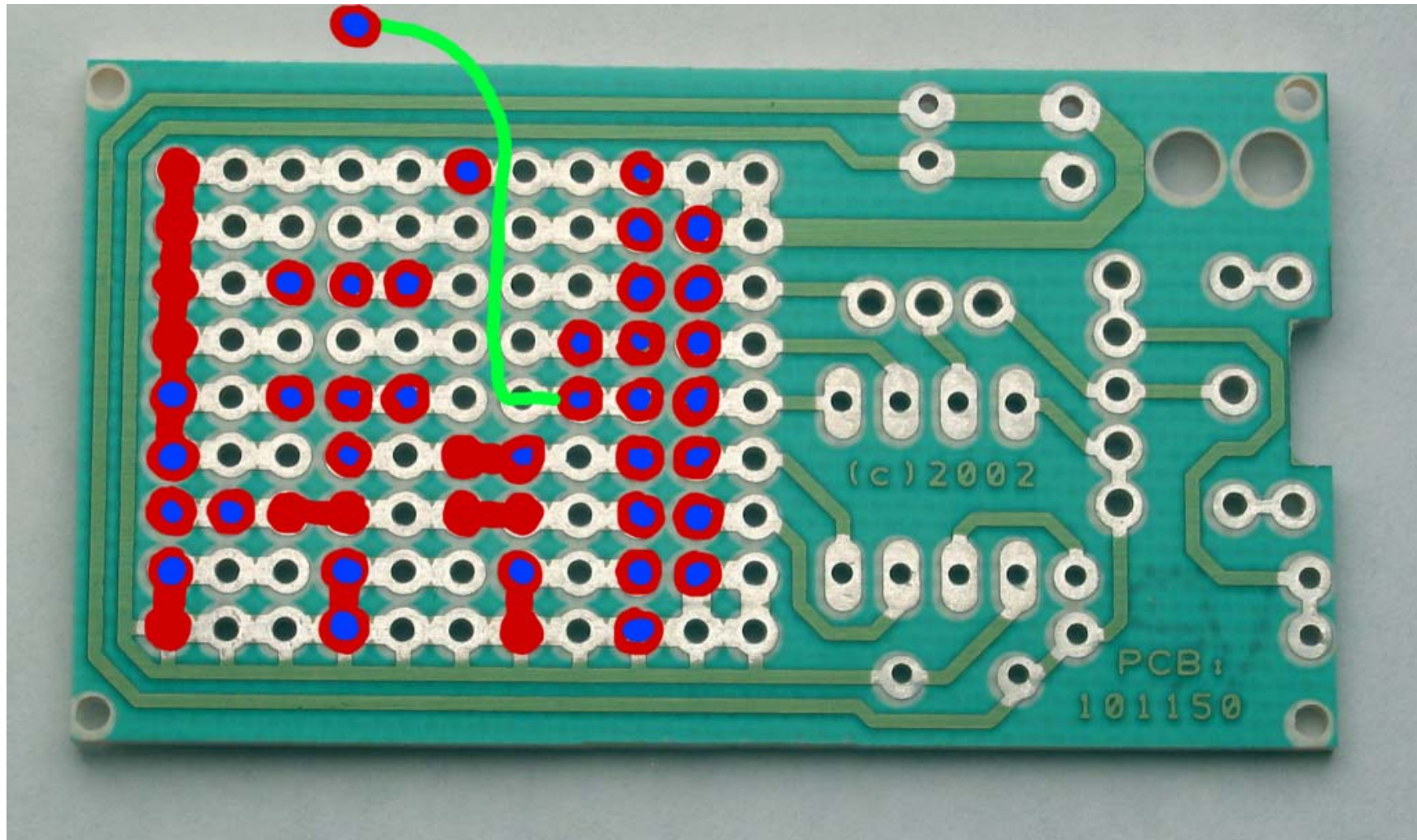
Bestückungsseite (TOP)



Leiterseite (BOTTOM)



Leiterseite (BOTTOM)



Leiterseite (BOTTOM)

